

Projet non visible

Impacts paysagers : nuls.
 Impacts patrimoniaux et touristiques : nuls.
 Impacts cumulés : nuls.

Fig. 291 : Photomontage (champ horizontal : 40° ; distance de lecture 40 cm)

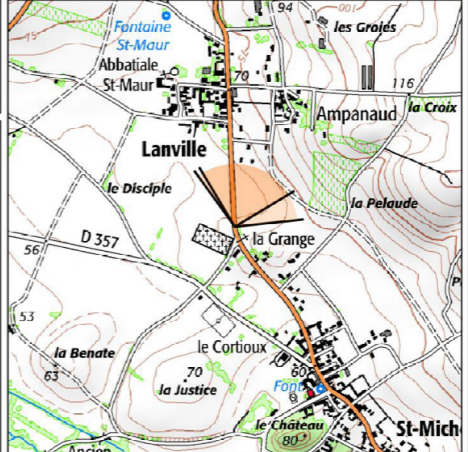
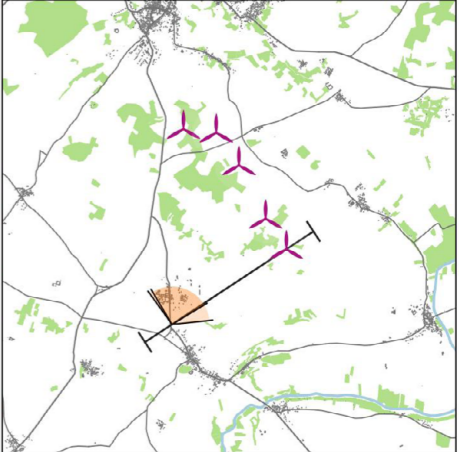
	<h2 style="text-align: center;">Vue sur le prieuré depuis la sortie de Marcillac, au niveau du cimetière</h2>	<p style="text-align: center;">MH, BP, HP, RF</p>		
<p>Analyse de l'état initial</p> <p>Ce point de vue permet d'apprécier la covisibilité entre le prieuré de Lanville, monument historique classé, et le projet. Il s'agit également d'une vue en sortie de Marcillac, bourg et habitat proche du projet, le long de la D737, route fréquentée.</p> <p>Le prieuré est ici bien visible à gauche de la route. Il ne se détache que peu au-dessus de l'horizon. À droite, la vue est frontale et limitée par le relief.</p>		<p>Coordonnées : 468452, 6532295 Altitude : 61.079662 m Azimut central : 24° Orientation : SO Prise de vue : 24/02/21 - 15h29 Hauteur de prise de vue : 170 cm Canon EOS 6D 24x36 mm Focale 50 mm Éoliennes modélisées : V162 - mât : 119 à 125 m Éolienne la plus proche : E05 2.1 km Éolienne la plus éloignée : E02 3 km</p>		

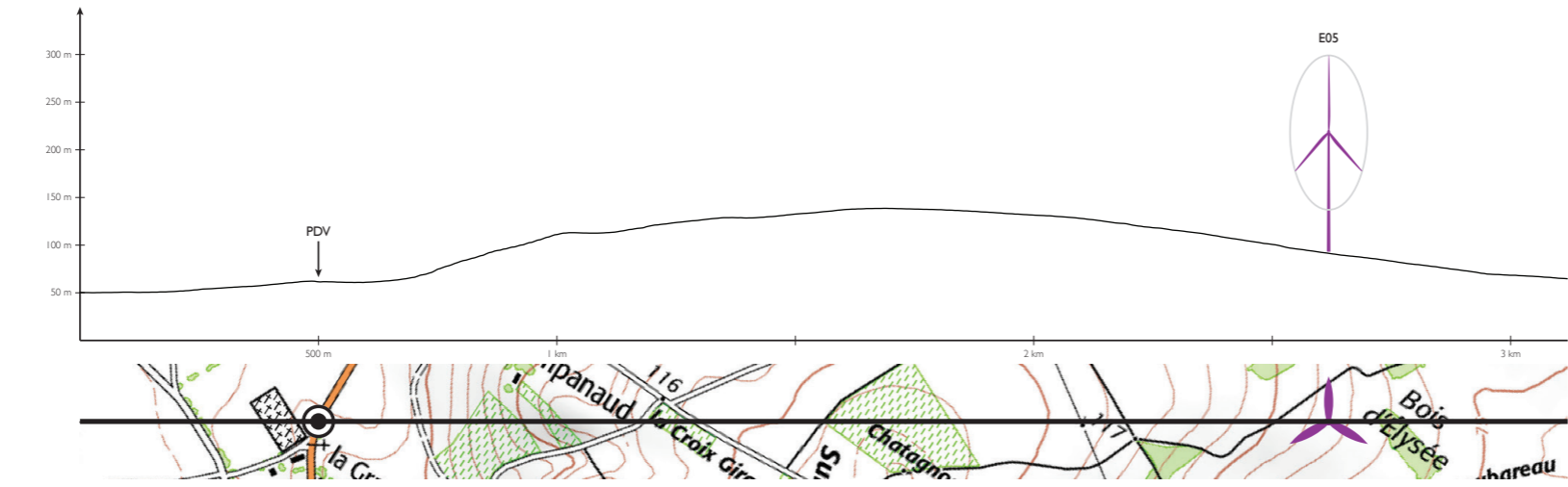


Fig. 292 : Vue panoramique initiale (120°)



Fig. 293 : Photomontage panoramique (120°)

Emprise de la vue réelle page suivante



329°

14°



Fig. 294 : Photomontage (champ horizontal : 90° ; distance de lecture 40 cm)



59°

Visibilité du projet

5 éoliennes visibles - 0 éolienne masquée
0 totalement - 5 partiellement - 0 filtrée
3 en visibilité permanente
2 en visibilité intermittente

Emprise du projet

57° soit 114 % de la vision binoculaire

Angle vertical perceptible

4,3°

Angle de vue sur le projet par rapport à l'horizontale

+6°

Vue en contre-plongée

Impacts paysagers :

L'ensemble du projet est visible. Seules les nacelles des éoliennes E1 et E2 sont perceptibles au-dessus du relief et de la végétation. L'éolienne E1 est la plus impactante sans être dominante, les autres machines sont discrètes dans le paysage. Aucun phénomène de surplomb n'est à prévoir. L'impact est modéré à faible.

Impacts patrimoniaux et touristiques :

Le projet entre en covisibilité indirecte avec le prieuré de Lanville. 22° séparent le monument et le parc éolien, l'impact en covisibilité indirecte est donc modéré. Le fait que le prieuré et le parc soient situés de part et d'autre de la route vient atténuer ces impacts.

Impacts cumulés : nuls.

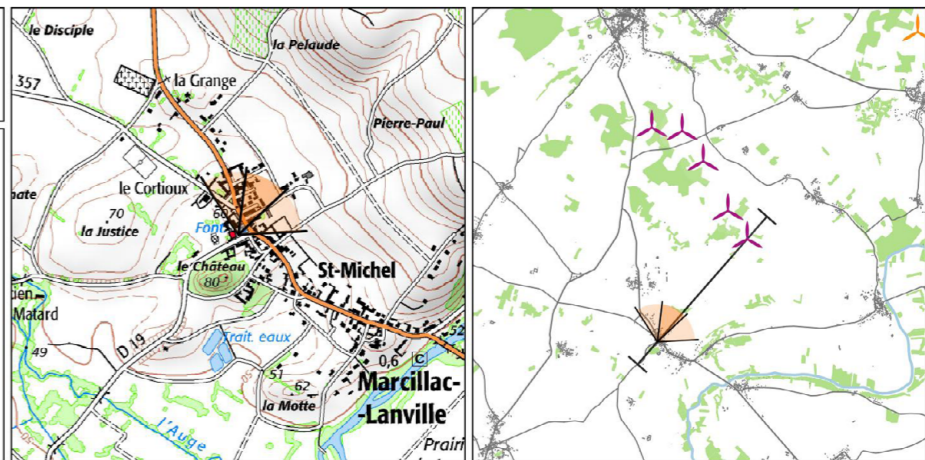
12	Vue depuis le centre de Marcillac	BP, HP	
<p>Analyse de l'état initial</p> <p>Ce point de vue situé dans la ZIV permet de mesurer les impacts depuis le centre de Marcillac, devant la mairie.</p> <p>Les perceptions sont ici majoritairement fermées en direction du projet. Quelques percées visuelles sont néanmoins possibles ce qui laisse apercevoir le château d'eau situé au sud de la zone d'implantation potentielle.</p>		<p>Coordonnées : 468722, 6531746 Altitude : 55.774223 m Azimut central : 27° Orientation : SO Prise de vue : 24/02/21 - 15h18 Hauteur de prise de vue : 170 cm Canon EOS 6D 24x36 mm Focale 50 mm Éoliennes modélisées : V162 - mât : 119 à 125 m Éolienne la plus proche : E05 2.3 km Éolienne la plus éloignée : E01 3.6 km</p>	



Fig. 295 : Vue panoramique initiale (120°)

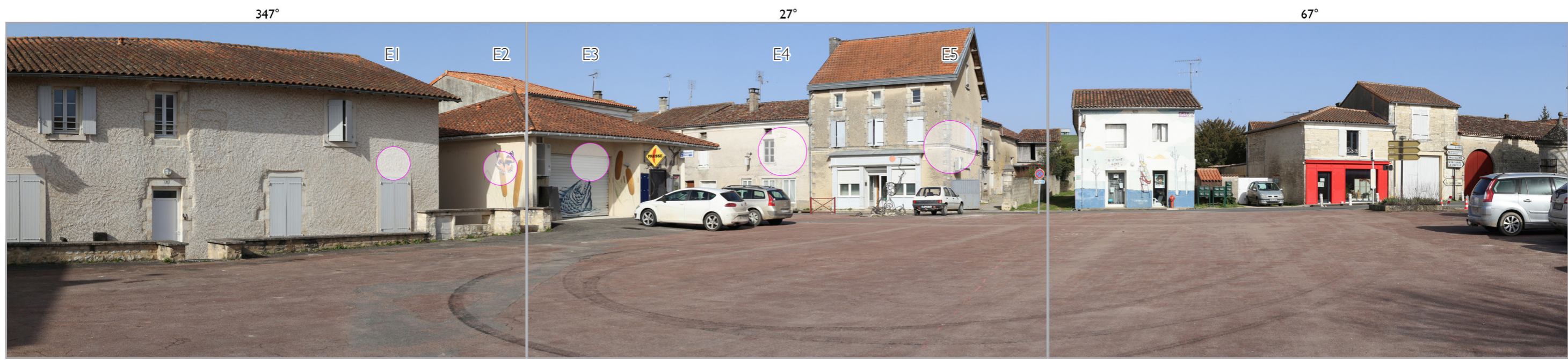
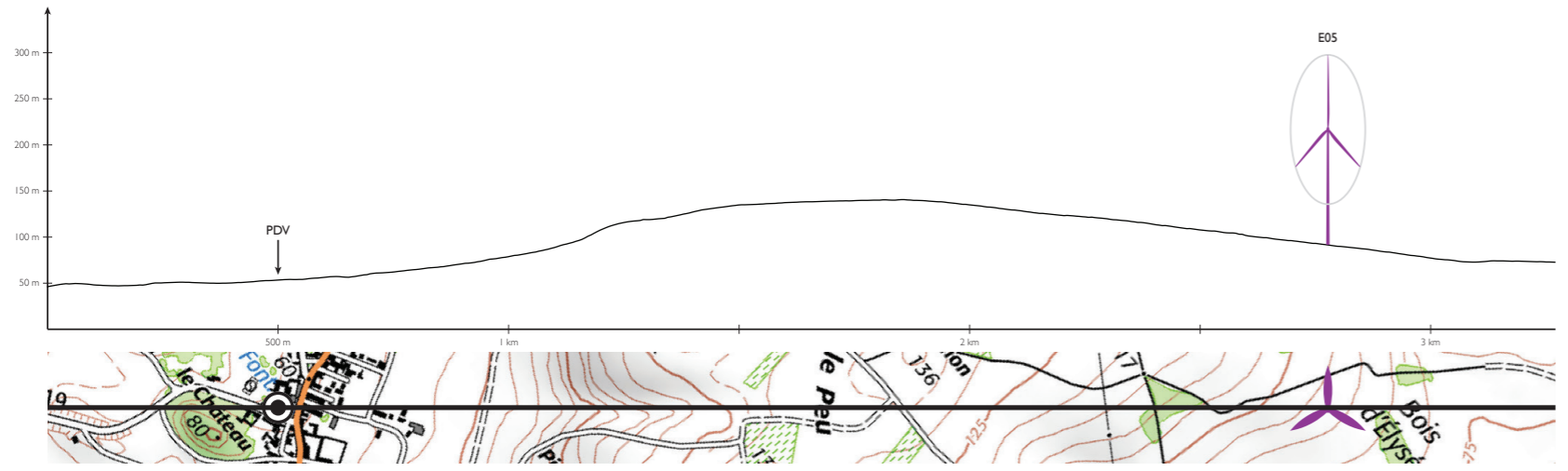


Fig. 296 : Photomontage panoramique (120°)

Emprise de la vue réelle page suivante



Projet non visible

Impacts paysagers : nuls.
 Impacts patrimoniaux et touristiques : nuls.
 Impacts cumulés : nuls.

Fig. 297 : Photomontage (champ horizontal : 40° ; distance de lecture 40 cm)

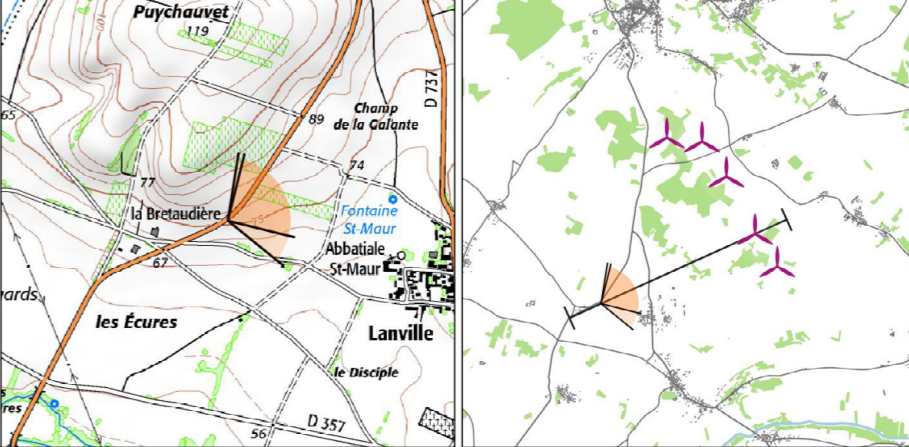
13	Vue sur le prieuré de Lanville	MH, PDVR, RA, RP, RF	
<p>Analyse de l'état initial</p> <p>Ce point de vue a été choisi car il fait partie des points de vue sensibles identifiés dans le guide des bonnes pratiques des projets éoliens en Pays du Ruffécois, de type B. Il permet l'étude de la covisibilité avec le prieuré de Lanville depuis une route proche, fréquentée et dans l'axe du projet (D736).</p> <p>La vue est ici plongeante vers Lanville et le prieuré. Ce dernier ne se détache pas vraiment dans le paysage mais est bien visible. Le parc éolien du Chêne Fort sera visible à droite du panorama s'il est accordé.</p>		<p>Coordonnées : 467680, 6532923 Altitude : 75.702187 m Azimut central : 69° Orientation : SO Prise de vue : 24/02/21 - 16h05 Hauteur de prise de vue : 170 cm Canon EOS 6D 24x36 mm Focale 50 mm Éoliennes modélisées : V162 - mât : 119 à 125 m Éolienne la plus proche : E04 2.4 km Éolienne la plus éloignée : E02 2.8 km</p>	

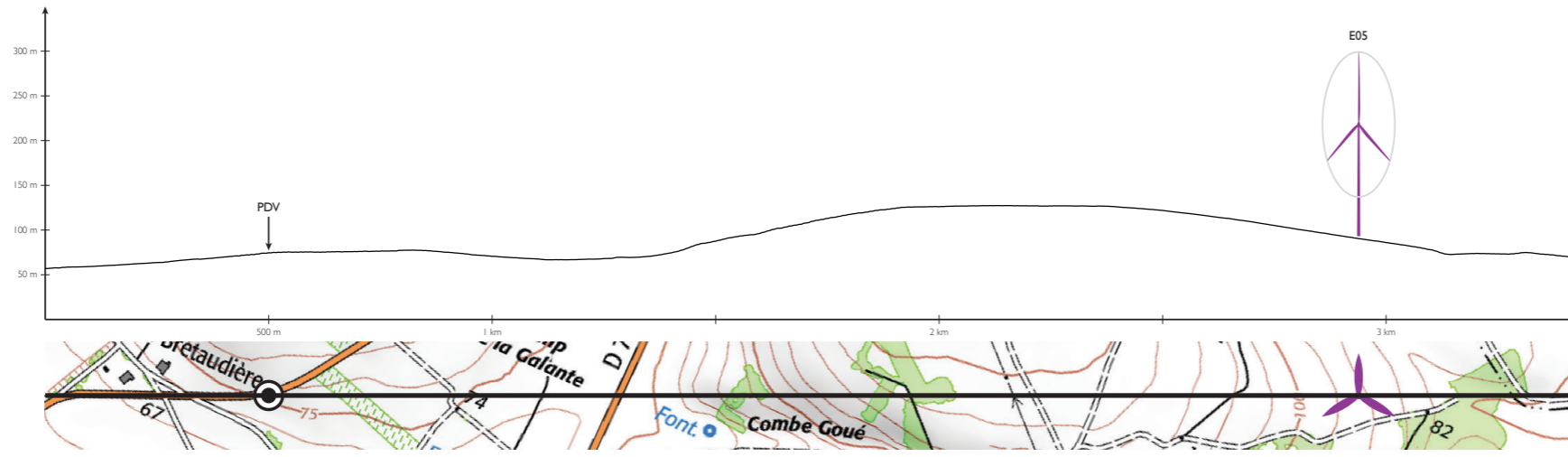


Fig. 298 : Vue panoramique initiale (120°)



Fig. 299 : Photomontage panoramique (120°)

Emprise de la vue réelle page suivante



14°

59°



Fig. 300 : Photomontage (champ horizontal : 90° ; distance de lecture 40 cm)



104°

E4

E5

Visibilité du projet
 5 éoliennes visibles - 0 éolienne masquée
 0 totalement - 5 partiellement - 0 filtrée
 5 en visibilité permanente
 0 en visibilité intermittente

Emprise du projet
 60,2° soit 120 % de la vision binoculaire

Angle vertical perceptible
 3,8°

Angle de vue sur le projet par rapport à l'horizontale
 +5°
 Vue en légère contre-plongée

Impacts paysagers :
 L'ensemble du projet est visible. 2 éoliennes sont situées à gauche de la route, 3 à droite. Suivant la portion de la D736, les éoliennes E1, E2 ou E3 apparaîtront dans l'axe de la route. Les éoliennes E4 et E5 se présentent en léger surplomb. L'impact est modéré.

Impacts patrimoniaux et touristiques :
 Le parc éolien de Marcillac-Lanville entre en covisibilité indirecte avec le prieuré de Lanville. Moins de 20° d'angle sépare le monument et le projet, les impacts en covisibilité sont donc forts. Il s'agit néanmoins d'un point de vue dynamique donc de courte durée sans réelle possibilité d'arrêt. L'impact en covisibilité est modéré à fort.

Impacts cumulés : nuls.

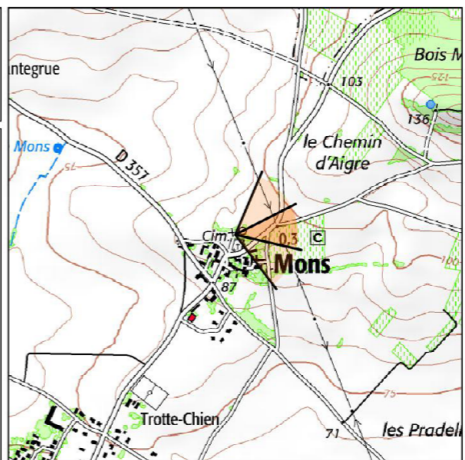
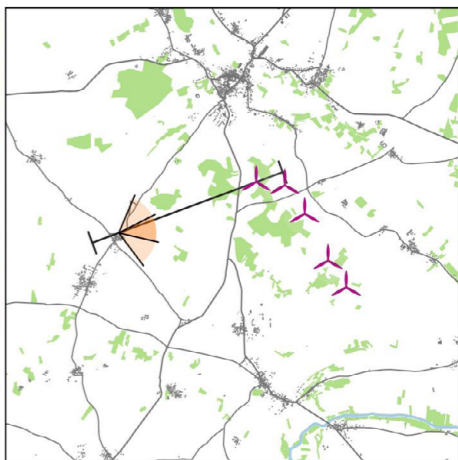
14	Vue depuis l'église Notre-Dame de Mons	MH, BP, HP, T		
<p>Analyse de l'état initial</p> <p>Ce point de vue permet de mesurer les impacts du projet depuis l'église Notre-Dame, monument historique inscrit, au sein du village de Mons, bourg à moins de 10 km du projet.</p> <p>À droite de l'église, une percée visuelle avec une vue relativement profonde se dégage. La vue est néanmoins filtrée par les arbres. À gauche, l'église ferme les perceptions. À droite, c'est le mur du cimetière qui empêche les vues profondes.</p>		<p>Coordonnées : 466202, 6534416 Altitude : 98.066185 m Azimut central : 83° Orientation : O Prise de vue : 24/02/21 - 16h52 Hauteur de prise de vue : 170 cm Canon EOS 6D 24x36 mm Focale 50 mm Éoliennes modélisées : V162 - mât : 119 à 125 m Éolienne la plus proche : E01 2.6 km Éolienne la plus éloignée : E05 4.1 km</p>		

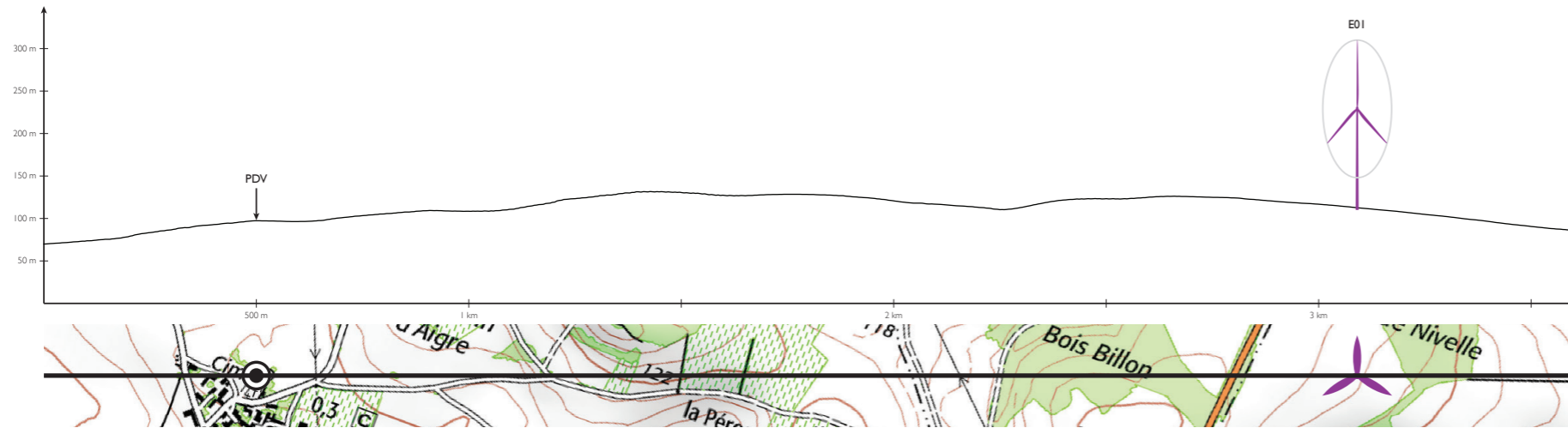


Fig. 301 : Vue panoramique initiale (120°)



Fig. 302 : Photomontage panoramique (120°)

Emprise de la vue réelle page suivante



Visibilité du projet
 4 éoliennes visibles - 1 éolienne masquée
 0 totalement - 4 partiellement - 4 filtrées
 4 en visibilité permanente
 0 en visibilité intermittente

Emprise du projet
 35,3° soit 71 % de la vision binoculaire

Angle vertical perceptible
 3,8°

Angle de vue sur le projet par rapport à l'horizontale
 +4,5°
 Vue en légère contre-plongée

Impacts paysagers :
 L'éolienne E2 est masquée par la haie au second plan. Les 4 autres machines sont visibles partiellement, à travers les branchages. La visibilité sur le projet est réduite. L'impact est faible.

Impacts patrimoniaux et touristiques :
 Le parc éolien de Marcillac-Lanville sera visible depuis l'église Notre-Dame. La visibilité des éoliennes est faible. L'impact du projet sera donc faible depuis ce monument historique.

Impacts cumulés : nuls.

Fig. 303 : Photomontage (champ horizontal : 40° ; distance de lecture 40 cm)

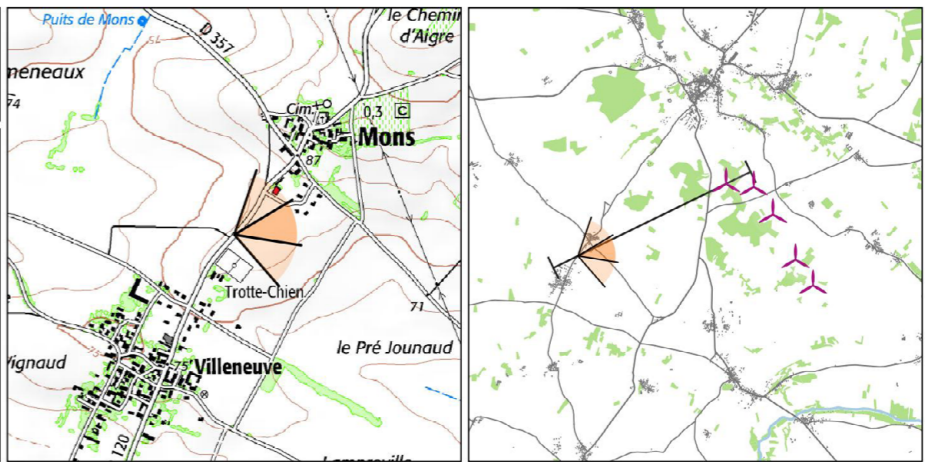
15	Vue sur l'église Notre-Dame de Mons	MH, BP, HP	
<p>Analyse de l'état initial</p> <p>Ce point de vue sur l'église Notre-Dame permet de mesurer l'impact du projet en covisibilité avec le monument historique. Il s'agit aussi d'un point de vue situé entre 2 villages proches du projet : Mons et Villeneuve.</p> <p>L'église est visible quasiment en pied au dessus du village de Mons, dans l'axe de la route. À droite de la route, la vue est dégagée et le relief de la butte de Puychauvet est visible. À droite du panorama, une haie vient fermer les perceptions. À droite, les 5 éoliennes du parc du Chêne Fort seront visibles si elles sont accordées.</p>		<p>Coordonnées : 465921, 6533996 Altitude : 75.450638 m Azimut central : 79° Orientation : O Prise de vue : 24/02/21 - 16h35 Hauteur de prise de vue : 170 cm Canon EOS 6D 24x36 mm Focale 50 mm Éoliennes modélisées : V162 - mât : 119 à 125 m Éolienne la plus proche : E01 3 km Éolienne la plus éloignée : E05 4.3 km</p>	



Fig. 304 : Vue panoramique initiale (120°)



Fig. 305 : Photomontage panoramique (120°)

Emprise de la vue réelle page suivante



Visibilité du projet
 5 éoliennes visibles - 0 éolienne masquée
 2 totalement - 3 partiellement - 0 filtrée
 5 en visibilité permanente
 0 en visibilité intermittente

Emprise du projet
 35,7° soit 71 % de la vision binoculaire

Angle vertical perceptible
 3,2°

Angle de vue sur le projet par rapport à l'horizontale
 +4°
 Vue en légère contre-plongée

Impacts paysagers :
 L'ensemble du projet est visible depuis ce point de vue. Le rotor des éoliennes E1, E2 et E3 est masqué en partie par le relief et les boisements. Le parc s'organise en une ligne descendante. L'emprise est assez importante. Un léger effet de surplomb du relief est à prévoir. L'impact est modéré.

Impacts patrimoniaux et touristiques :
 L'église Notre-Dame et le projet sont séparés de 26°. La covisibilité est donc indirecte et d'impact modéré. Le fait que le parc apparaisse à droite de la route et l'église à gauche réduit cet impact en covisibilité.

Impacts cumulés : nuls.

Fig. 306 : Photomontage (champ horizontal : 40° ; distance de lecture 40 cm)

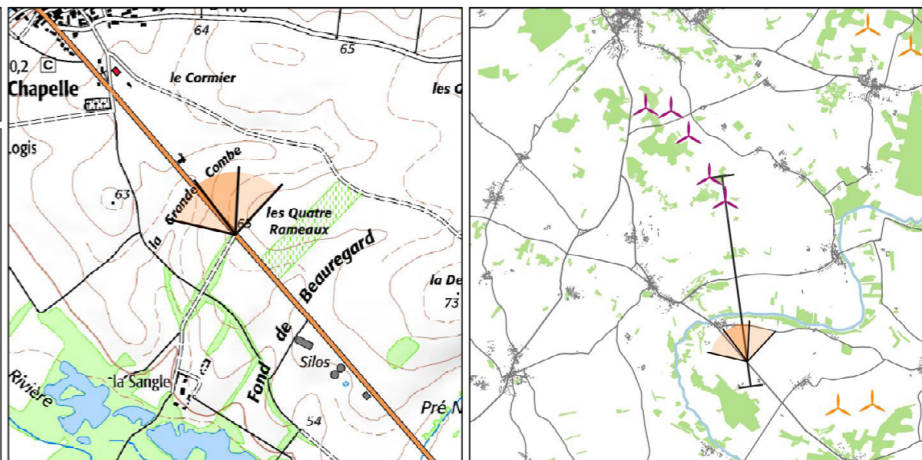
16	Vue depuis la D737 en direction de la Chapelle	RF, BP	
<p>Analyse de l'état initial</p> <p>Ce point de permet l'analyse de l'impact du projet depuis la D737, route fréquentée du territoire d'étude. Il s'agit également d'une vue proche de La Chapelle, bourg à moins de 10 km du parc éolien de Marcillac-Lanville.</p> <p>La vue est ici plongeante en direction de la Chapelle et de la vallée de la Charente. À droite de la route, le relief du coteau du fleuve est visible avec le château d'eau situé sur la ZIP à son sommet, il limite la profondeur de perception. À droite du panorama, la vue est plus rasante, avec des haies qui filtrent les vues éloignées. Deux parcs éoliens accordés seront légèrement visibles une fois construits, ainsi que 2 parcs en instruction.</p>		<p>Coordonnées : 470657, 6530257 Altitude : 59.016682 m Azimut central : 343° Orientation : S Prise de vue : 24/03-21 - 10h49 Hauteur de prise de vue : 170 cm Canon EOS 6D 24x36 mm Focale 50 mm Éoliennes modélisées : V162 - mât : 119 à 125 m Éolienne la plus proche : E05 3.2 km Éolienne la plus éloignée : E01 5.4 km</p>	



Fig. 307 : Vue panoramique initiale (120°)



Fig. 308 : Photomontage panoramique (120°)

Emprise de la vue réelle page suivante



Visibilité du projet
 5 éoliennes visibles - 0 éolienne masquée
 2 totalement - 3 partiellement - 0 filtrée
 5 en visibilité permanente
 0 en visibilité intermittente

Emprise du projet
 16,4° soit 33 % de la vision binoculaire

Angle vertical perceptible
 2,6°

Angle de vue sur le projet par rapport à l'horizontale
 +3,25°
 Vue rasante

Impacts paysagers :
 Les rotors des éoliennes E4 et E5 sont entièrement visibles. Les 3 autres machines sont masquées en partie, leur nacelle demeurant visible. Le projet s'organise en ligne de 5 éoliennes dont l'axe accompagne celui de la route. L'emprise du parc est modérée. L'intégration dans le paysage est bonne. L'impact global est modéré.

Impacts patrimoniaux et touristiques : nuls.

Impacts cumulés : nuls.

Fig. 309 : Photomontage (champ horizontal : 40° ; distance de lecture 40 cm)

Analyse de l'état initial

Ce point de vue permet d'apprécier les impacts du projet depuis Fouqueure, bourg à moins de 10 km du projet. Une vue dégagée en sortie sud du village a été choisie.

Les perceptions sont ici horizontales et filtrées par la végétation (haies, bosquets et boisements). Au centre du panorama et à gauche, le relief du coteau de la vallée de l'Aume se distingue à travers ces filtres. À droite, les boisements autour des étangs des Ganets et le bâti de Fouqueure viennent fermer les perceptions.

Coordonnées : 472979, 6535443
 Altitude : 56.652531 m
 Azimut central : 248°
 Orientation : E
 Prise de vue : 23/03-21 - 12h46
 Hauteur de prise de vue : 170 cm
 Canon EOS 6D 24x36 mm
 Focale 50 mm
 Éoliennes modélisées : V162 - mât : 119 à 125 m
 Éolienne la plus proche : E05 3.4 km
 Éolienne la plus éloignée : E01 4.4 km

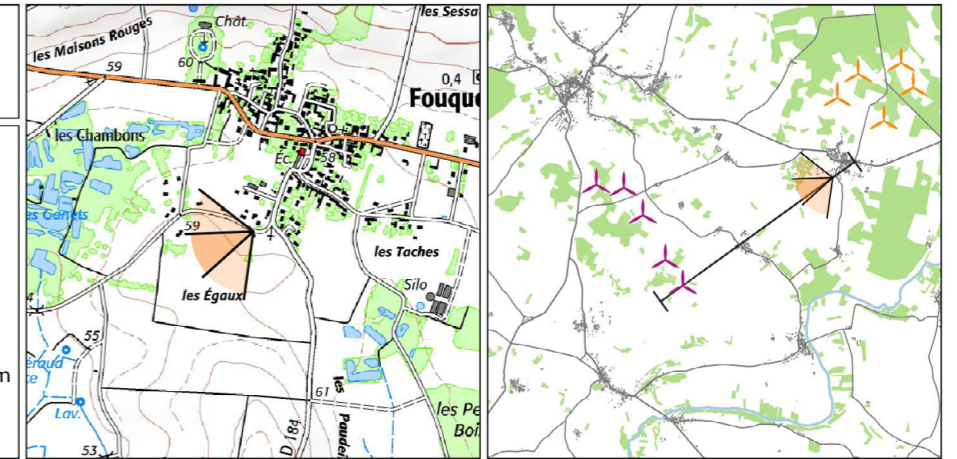
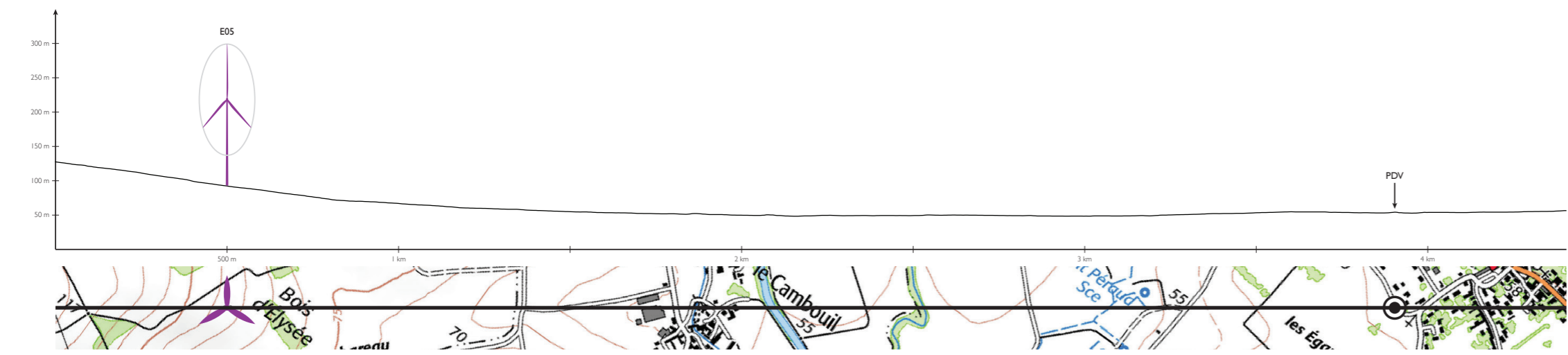


Fig. 310 : Vue panoramique initiale (120°)



Fig. 311 : Photomontage panoramique (120°)

Emprise de la vue réelle page suivante



223° 248° 273°



Visibilité du projet
 5 éoliennes visibles - 0 éolienne masquée
 3 totalement - 2 partiellement - 0 filtrée
 5 en visibilité permanente
 0 en visibilité intermittente

Emprise du projet
 36,5° soit 73 % de la vision binoculaire

Angle vertical perceptible
 3,1°

Angle de vue sur le projet par rapport à l'horizontale
 +3,5°
 Vue rasante

Impacts paysagers :
 Les éoliennes E3, E4 et E5 sont les plus visibles. Les 2 autres machines à droite sont plus masquées. L'emprise du projet est relativement importante. La taille perçue des éoliennes est cohérente avec le paysage en place, un léger effet de surplomb est néanmoins à noter sur le relief à gauche pour les éoliennes E5 et E4. La végétation au second plan vient limiter cet effet. L'impact est modéré.

Impacts patrimoniaux et touristiques : nuls.

Impacts cumulés : nuls.

Fig. 312 : Photomontage (champ horizontal : 40° ; distance de lecture 40 cm)

Analyse de l'état initial

Ce point de vue permet de mesurer les impacts à proximité d'Aigre et Villejésus (bourg à moins de 10 km du projet), depuis l'unité paysagère de la marche boisée, en lisière de la forêt de Tusson. Il permet également de mesurer l'impact de la covisibilité entre le projet et l'église d'Aigre, élément du petit patrimoine non protégé autour du projet. La vue est ici plongeante en direction de la vallée de l'Aume à droite, avec des ondulations importantes à gauche. Le clocher de l'église d'Aigre est légèrement visible il ne se détache pas vraiment dans le paysage. L'horizon est boisé. Le parc éolien de l'Épinette est visible à droite. À gauche, les éoliennes du parc du Chêne Fort apparaissent au-dessus du relief.

Coordonnées : 469866, 6538917
 Altitude : 107.219536 m
 Azimut central : 190°
 Orientation : N
 Prise de vue : 24/02/21 - 9h08
 Hauteur de prise de vue : 170 cm
 Canon EOS 6D 24x36 mm
 Focale 50 mm
 Éoliennes modélisées : V162 - mât : 119 à 125 m
 Éolienne la plus proche : E02 3.7 km
 Éolienne la plus éloignée : E05 5.5 km

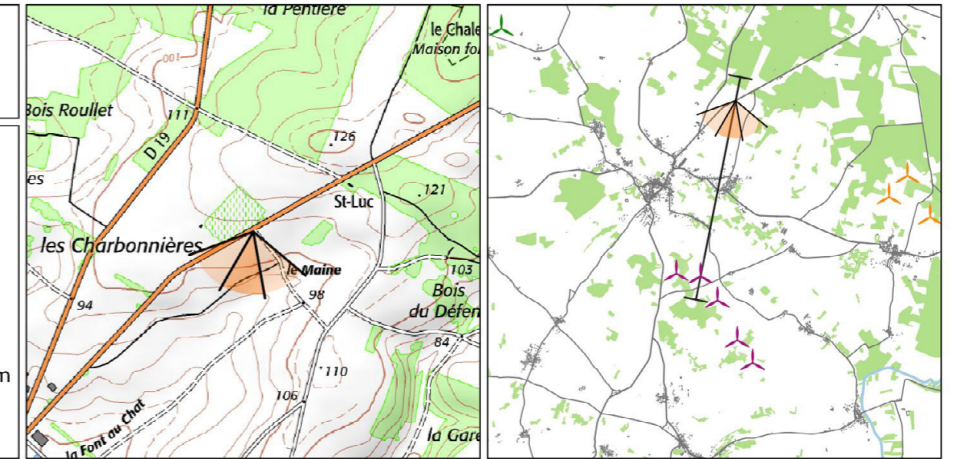


Fig. 313 : Vue panoramique initiale (120°)



Fig. 314 : Photomontage panoramique (120°)

Emprise de la vue réelle page suivante